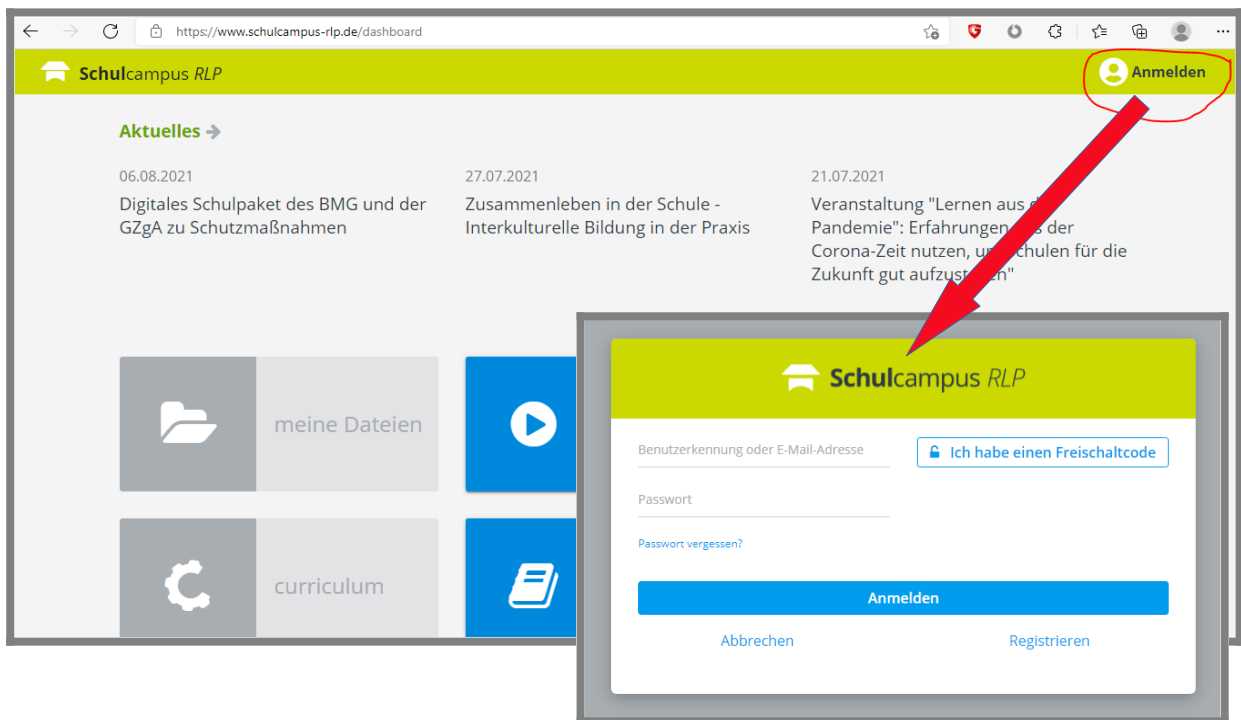


# Kurzanleitung Schulcampus RLP

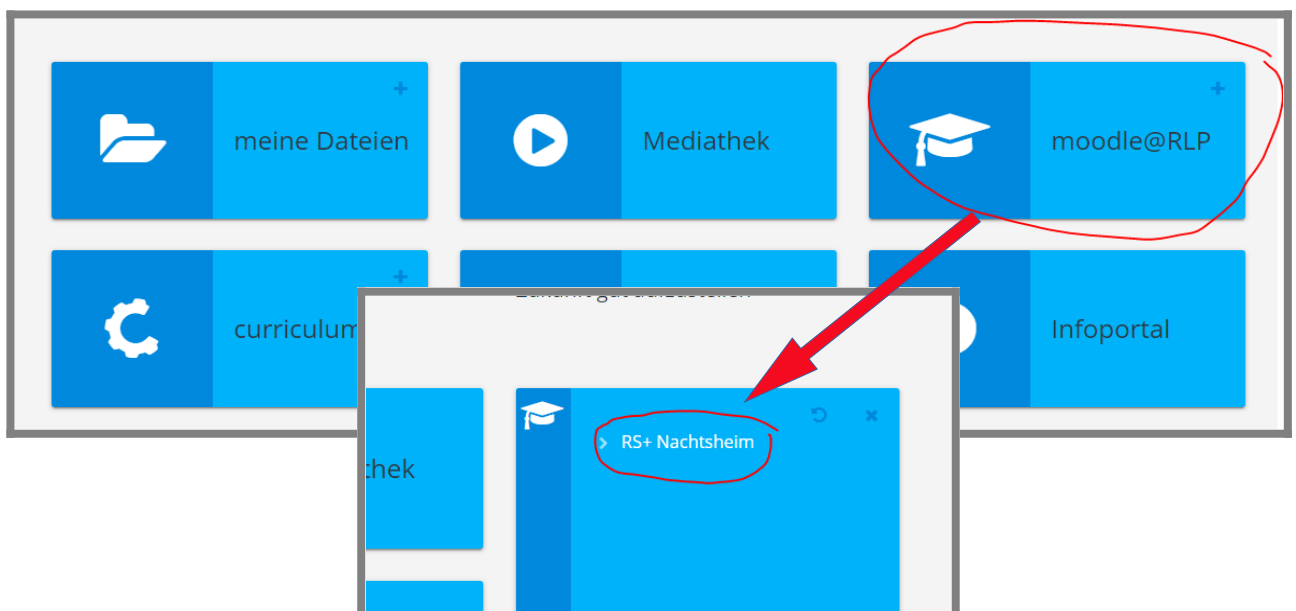
St. Stephanus-Realschule plus Nachtsheim



1. Anmeldung: Gehe auf <https://www.schulcampus-rlp.de/> und klicke auf „Anmelden“. Melde dich an, indem du deinen Benutzernamen oder deine E-Mail-Adresse und dein Passwort eingibst.  
(Beim erstmaligen Login musst du ein Startpasswort eingeben, das du per E-Mail oder von deiner Lehrkraft bekommen hast. Anschließend musst du ein neues Passwort eingeben.)



2. So findest du deine Aufgaben: Klicke auf die Kachel „moodle@RLP“ und dann auf „RS+ Nachtsheim“.

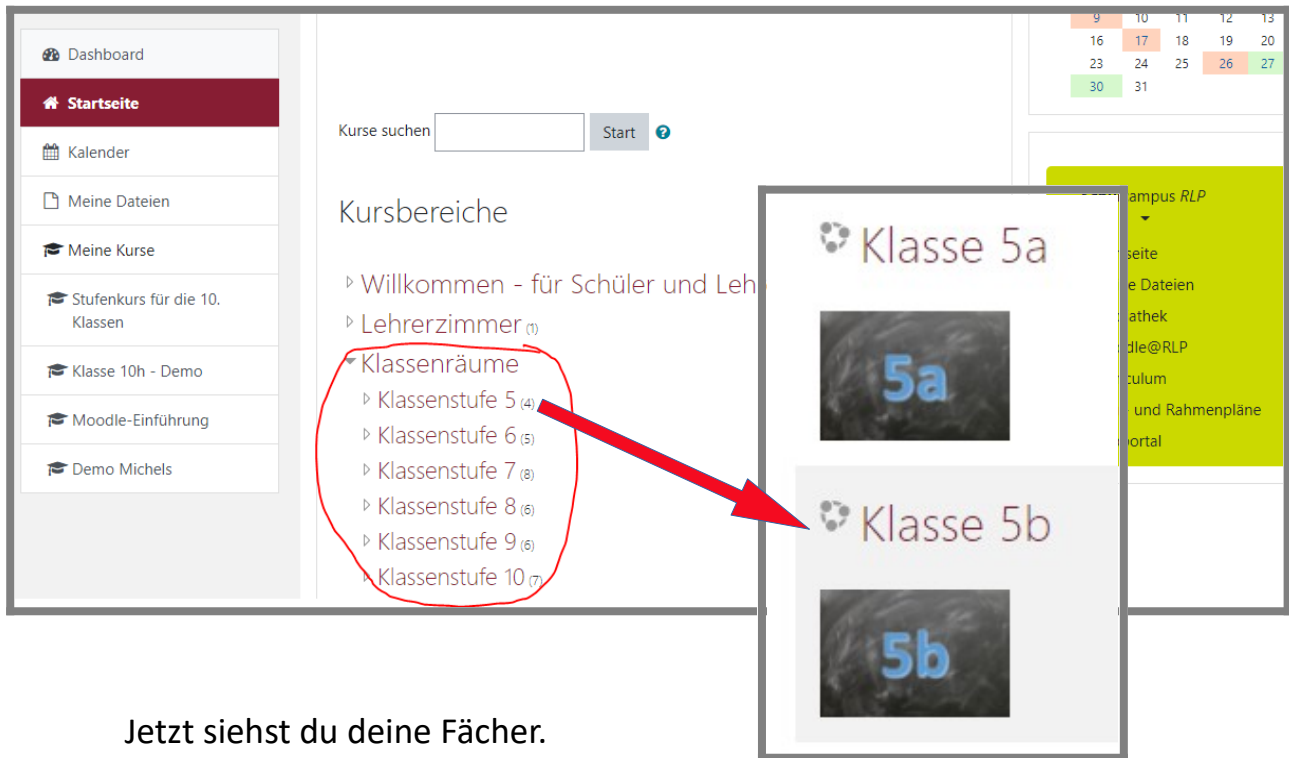


# Kurzanleitung Schulcampus RLP

St. Stephanus-Realschule plus Nachtsheim

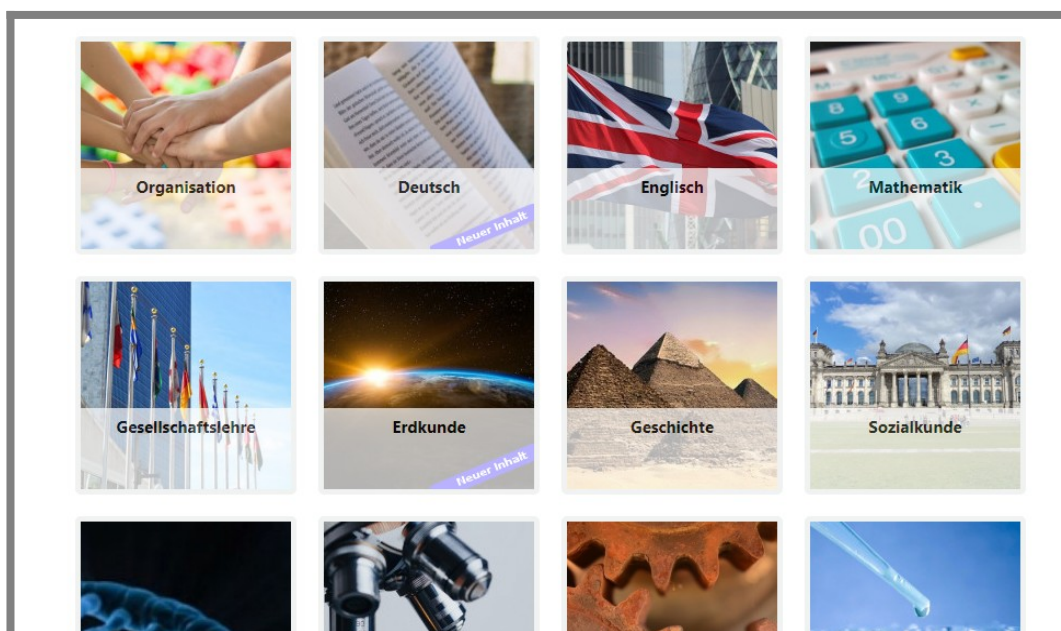


3. Unter dem Schullogo klickst du nun auf deine **Klassenstufe** und dann auf deine **Klasse**.



Jetzt siehst du deine Fächer.

4. **Klicke auf das Fach**, das du dir ansehen möchtest. (Wenn deine Lehrkraft eine neue Aufgabe erstellt hat, siehst du das an der Markierung „Neuer Inhalt“.)



# Kurzanleitung Schulcampus RLP

St. Stephanus-Realschule plus Nachtsheim



5. Klicke nun auf die Aufgabe, die du erledigen möchtest.



6. Folge nun den Anweisungen, die du in der Aufgabenstellung findest.
7. Wenn du für die Aufgabe ein Bild, eine Textdatei, ein PDF oder eine andere Datei (z.B. Ton- oder Videoaufnahme) hochladen musst, klickst du unten auf „**Abgabe hinzufügen**“.

Wochenaufgabe 16. bis 20. August

Lies im Buch die Seiten 10 und 11 und Bearbeite die Aufgaben 1 bis 3 schriftlich in deinem Heft.

Abgabestatus

<b>Abgabestatus</b>	Kein Versuch
<b>Bewertungsstatus</b>	Nicht bewertet
<b>Fälligkeitsdatum</b>	Donnerstag, 26. August 2021, 00:00
<b>Verbleibende Zeit</b>	Abgabeende überschritten seit: 3 Tage 18 Stunden
<b>Zuletzt geändert</b>	-
<b>Abgabekommentare</b>	► Kommentare (0)

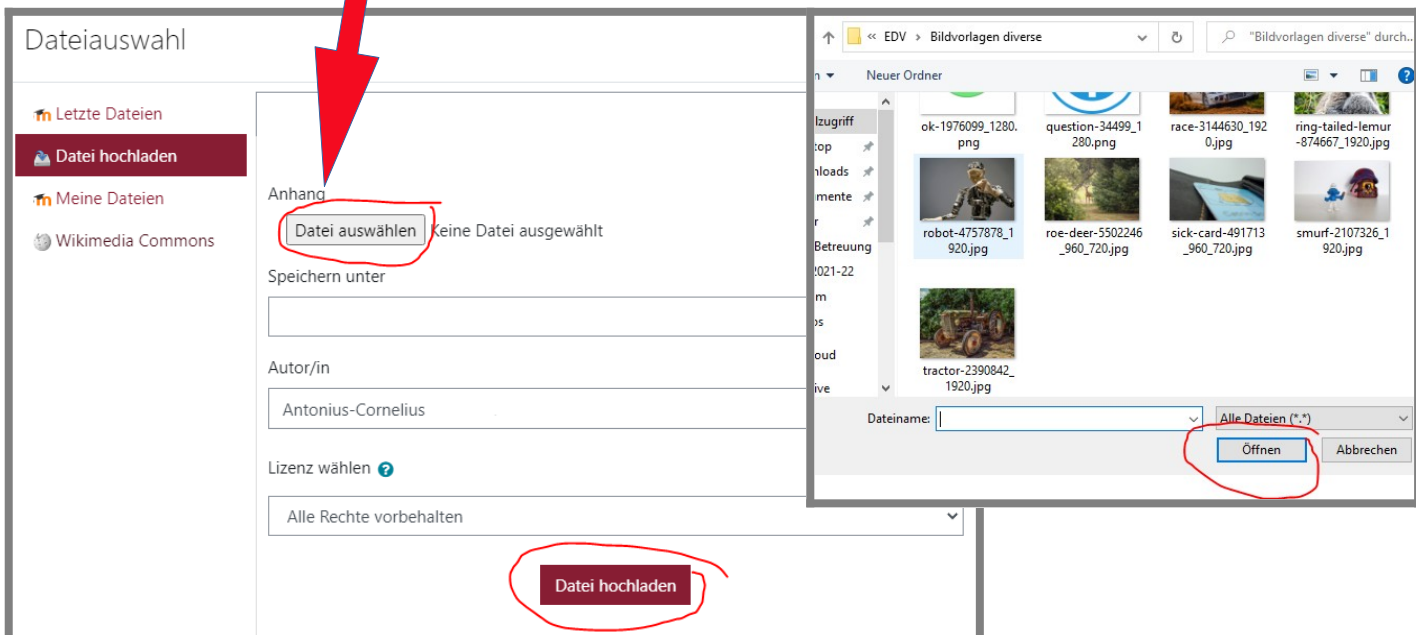
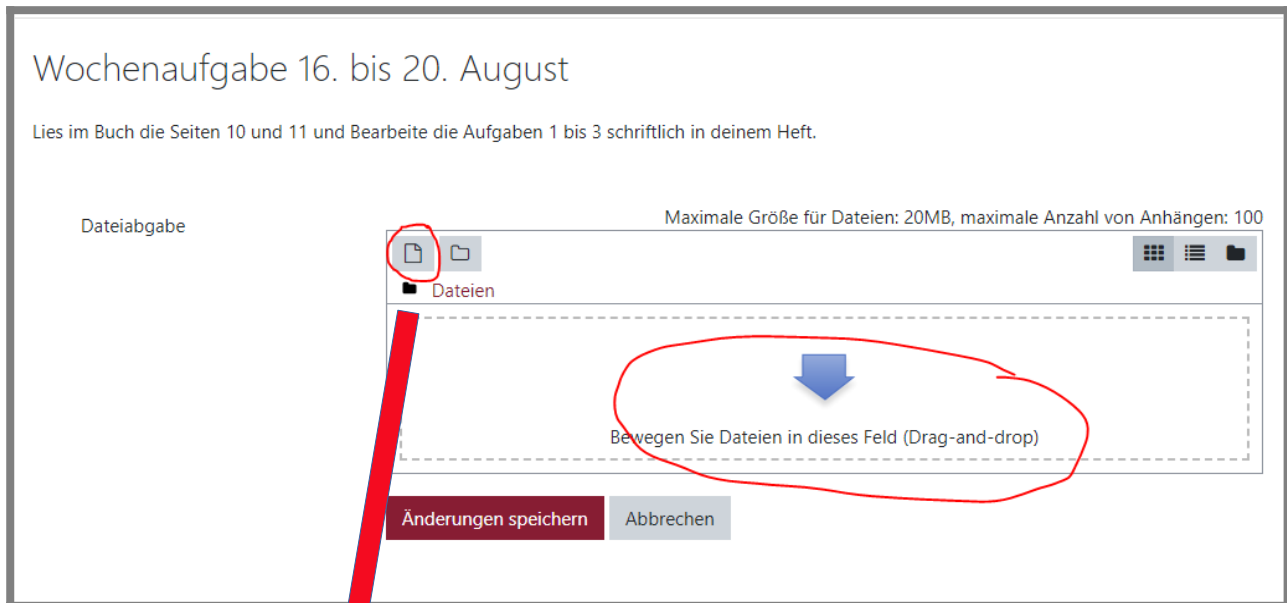
Abgabe hinzufügen

# Kurzanleitung Schulcampus RLP

St. Stephanus-Realschule plus Nachtsheim



8. Ziehe nun die Datei, die du abgeben möchtest, per „drag-and-drop“ mit der Maus oder deinem Finger in den Kasten. Oder du klickst auf das Symbol „Datei hinzufügen“ in der linken oberen Ecke des Kastens. Dann kannst du die Datei auf deinem Gerät suchen und für die Abgabe anklicken (Doppelklick oder „öffnen“ anklicken).



9. Zum Schluss auf „Datei hochladen“ und anschließend auf „Änderungen speichern“ klicken. Fertig!

# Kurzanleitung Schulcampus RLP

St. Stephanus-Realschule plus Nachtsheim



10. Unter „**Bewertungen**“ findest Du die Rückmeldungen der Lehrkräfte zu deinen Aufgaben.

The screenshot shows the user interface of the Schulcampus RLP. On the left, a sidebar menu is visible with the following items: 'Klasse 10h - Demo', 'Teilnehmer/innen', 'Badges', 'Bewertungen' (highlighted with a red circle), 'Download Center', 'Allgemein', 'Organisation', 'Deutsch', 'Englisch', 'Mathematik', and 'Gesellschaftslehre'. The main content area is titled 'Klasse 10h - Demoklasse zum Üben' and includes a breadcrumb trail: 'Dashboard / Meine Kurse / Klasse 10h - Demo'. Below this, there is a section titled 'Allgemein' with two task cards labeled 'Aufgaben zum Prozentwert'. At the bottom, there are three image-based task cards: 'Organisation' (hands clasped), 'Deutsch' (open book with 'Heuer Inhalt' label), and 'Englisch' (British flag).

Du kannst dort deine Aufgaben einzeln anklicken.  
So siehst du, wie gut deine Lösungen waren.

**Bei Fragen wende dich an deine Klassenleitung.**

**Wir wünschen dir viel Spaß bei der Benutzung des Schulcampus RLP!**